

GAMA

**Células de abatimiento rápido**

CÓDIGO

**RF42TMAEEGM3I2ACIA**

MODELO

**MSTP8O2**

PRODUCTO

**Célula abatidoara de temperatura mixta programable pasante 2x20 GN2/I preparada para refrigeración de remoto por aire**



GAMA

**Células de abatimiento rápido**

CÓDIGO

**RF42TMAEEGM3I2ACIA**

MODELO

**MSTP8O2**

PRODUCTO

**Célula abatidoara de temperatura mixta programable pasante 2x20 GN2/I preparada para refrigeración de remoto por aire**



#### DETALLES TÉCNICOS

ANCHO (mm):	<b>1500</b>
PROFUNDIDAD (mm):	<b>4900</b>
ALTURA (mm):	<b>2100</b>
PESO (Kg):	<b>1915</b>
VOLUMEN (m <sup>3</sup> ):	<b>15.43</b>
POTENCIA ELÉCTRICA (kW):	<b>2.23</b>
VOLTAJE (V):	<b>380-420 3N</b>
FRECUENCIA (Hz):	<b>50 Hz</b>
DIM. INTERNAS (mm):	<b>880x4520x1820(h) mm</b>
ESPELOR DEL AISLAMIENTO (mm):	<b>80</b>
CLASE CLIMA:	<b>5</b>
RENDIMIENTO DE REFRIGERACIÓN RÁPIDA (+3°C) - Kg:	<b>600</b>
RENDIMIENTO DE REFRIGERACIÓN RÁPIDA (-18°C) - Kg:	<b>400</b>
RENDIMIENTO POR CICLO +65/+10°C - Kg:	<b>340</b>
RENDIMIENTO POR CICLO +65/-18°C - Kg:	<b>220</b>

#### DESCRIPCIÓN

Célula de abatimiento rápido de temperatura de piso, versión pasante, completa con unidad de condensación remota, enfriamiento rápido de +90°C a +3°C. Capacidad 2x20 GN2/I. Célula de abatimiento programable controlada electrónicamente, equipada con sistema de descongelación automática, sistema de activación del esterilizador, estructura portabandejas extraíble. Unidad de refrigeración de aire. Puerta abatible a la derecha, con junta magnética y bisagra de cierre automático, evaporador inspeccionable y lavable con deflector de apertura abatible, bandeja inferior con agua de lavado y desagüe de condensados, rejilla frontal del condensador extraíble para mantenimiento y limpieza. Rendimiento por ciclo 600kg desde +90 / +3 °C y 400kg desde +90 / -18 °C y según normas EN17032, 340 kg desde +65 / +10 °C y 220 kg desde +65 / -18 °C. Sonda de temperatura de serie. Capacidad para carros 2xMKS 202, 2xMCT202I o 4xMCT20II no incluidos.



GAMA

Células de abatimiento rápido

CÓDIGO

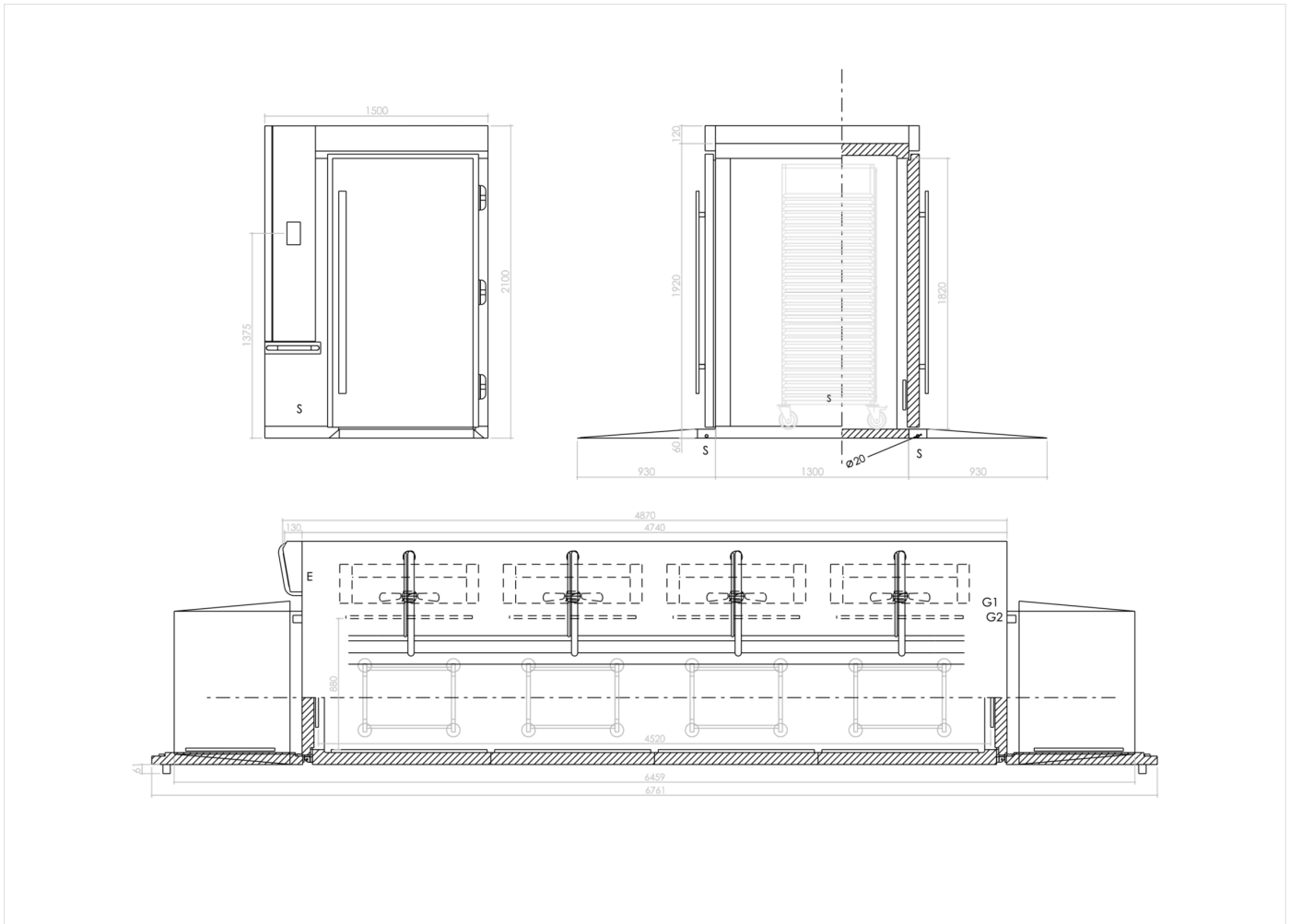
RF42TMAEEGM3I2ACIA

MODELO

MSTP8O2

PRODUCTO

Célula abatidoara de temperatura mixta programable pasante 2x20 GN2/I preparada para refrigeración de remoto por aire



#### DETALLES TÉCNICOS DE INSTALACIÓN

(E) Conexión Eléctrica:	380-420 3N 50 Hz
(S):	Conexion de drenaje
(G1):	Conexión de entrada de gas refrigerante
(G2):	Conexión de salida de gas refrigerante

