

GAMME

Lave-vaisselle à avancement automatique

CODE

CRI300710

MODÈLE

MRXEIO4ASD

ARTICLE

Lave-vaisselle à avancement automatique RX Evo - Droite avec douchette automatique



DONNÉES TECHNIQUES

LARGEUR (mm):	2350
PROFONDEUR (mm):	805
HAUTEUR (mm):	1830
POIDS (Kg):	250
VOLUME (m ³):	3.44
PUISSANCE GAZ (kW):	0
PUISSANCE ÉLECTRIQUE (kW):	19.9
TENSION (V):	400V 3N
FREQUENCE (Hz):	50 Hz
DIM. PANIER (mm) :	500x500
DIAM. MAXIMAL PLATE (mm):	450
GN/EN:	GN I/I

SEC./CYCLE PANIERS/HEURE - 10°C



GAMME

Lave-vaisselle à avancement automatique

CODE

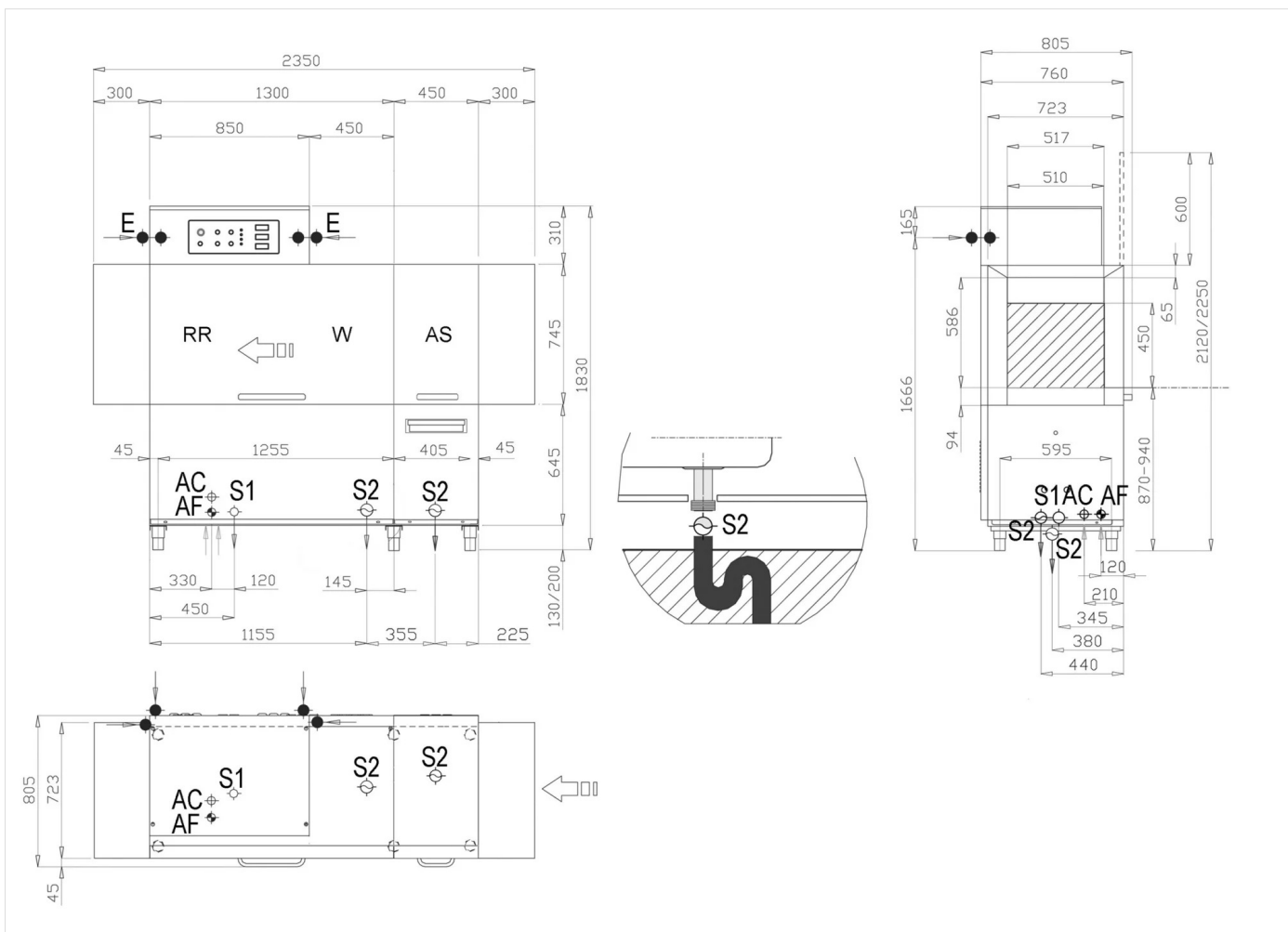
CRI300710

MODÈLE

MRXEIO4ASD

ARTICLE

Lave-vaisselle à avancement automatique RX Evo - Droite avec douchette automatique



DONNÉES TECHNIQUES D'INSTALLATION

(E) Raccordement électrique:	400V 3N 50 Hz
(AF) Arrivée d'eau froide:	Ø3/4-H=150mm
(AC) Arrivée d'eau chaude:	Ø3/4-H=150mm-60°C(2/4bar)
(S) Vidange:	Ø28mm-H=200mm

