

GAMME

Lave-vaisselle à avancement automatique

CODE

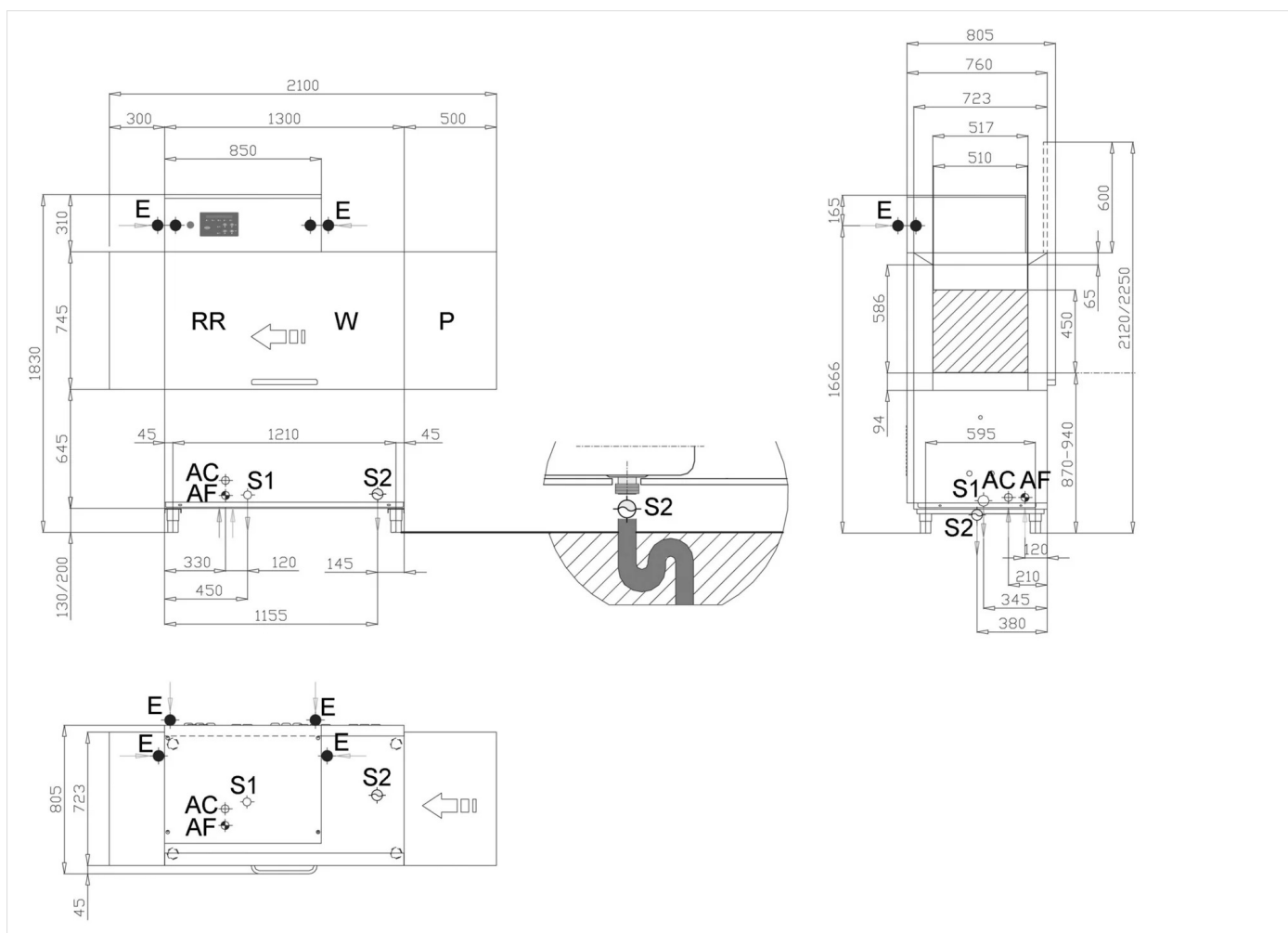
CRI300790

MODÈLE

MRXEI44ED

ARTICLE

Lave-vaisselle à avancement automatique RX Evo version électrique - Droite avec module de prélavage



DONNÉES TECHNIQUES D'INSTALLATION

(E) Raccordement électrique:	400V 3N 50 Hz
(AF) Arrivée d'eau froide:	Ø3/4-H=150mm
(AC) Arrivée d'eau chaude:	Ø3/4-H=150mm-60°C(2/4bar)
(S) Vidange:	Ø28mm-H=200mm

