

SERIE

Topfspülmaschinen

ARTIKELNUMMER

CR130I200

MODELL

MLP4S8P

PRODUKT

Elektrischer Topfspüler LP4-Serie Version Plus



SERIE

Topfspülmaschinen

ARTIKELNUMMER

CR130I200

MODELL

MLP4S8P

PRODUKT

Elektrischer Topfpüler LP4-Serie Version Plus



TECHNISCHE DATEN

BREITE (mm):	1490
TIEFE (mm):	885
HÖHE (mm):	1970
HÖHE VON OFFEN (mm):	2310
GEWICHT (Kg):	320
VOLUMEN (m ³):	2.6
GASLEISTUNG (kW):	0
GESAMT-WATT (kW):	14.8
NETZSPANNUNG (V):	400V 3N
FREQUENZ (Hz):	50 Hz
WASSERDRUCK:	200-400 kPa
KÖRBGRÖßEN (mm):	1350x725
INNENMAßE BACKOFEN (mm):	820
KESSELINHALT (L):	20
KESSELWIDERSTAND (kW):	9
TANKINHALT (L):	148
TANKWIDERSTAND (kW):	9
LEISTUNG DER WASCHPUMPE (W):	2900
LEISTUNG DER ABSAUGPUMPE (W):	190
ANZAHL DER WASCHGÄNGE:	4
MAX DURCHMESSER PLATTE (mm):	820

SEK./ZYKLUS	KORB/STD. - 10°C	KORB/STD. - 55°C
180 "	10	20
360 "	10	10
540 "	6	6
720 "	5	5



SERIE

Topfspülmaschinen

ARTIKELNUMMER

CRI30I200

MODELL

MLP4S8P

PRODUKT

Elektrischer Topfspüler LP4-Serie Version Plus**BESCHREIBUNG**

Elektrischer Topfspüler aus Edelstahl AISI 304. Elektronische Steuerung mit Energy Saving Funktion. Doppelwandig. Spülpumpe serienmäßig. Senkerechte selbstreinigende Pumpe. Vollständig vorgeformter Tank mit Stufe. Unabhängige Wasch-/Spülarme aus Edelstahl. Doppelter Tankfilter mit herausnehmbarem Abfälle-Sammler + Pumpenfilter. Termostop für die Einhaltung der Nachspülungstemperatur gemäß den HACCP Vorschriften. Mehrfarbiger "Start" Bedienknopf. Automatischer Selbstreinigungszyklus der Maschine. Die Spülpumpen starten nacheinander, um die die Lastspitze zu senken. Doppelwandige Tür, nützlich als Arbeitsfläche. Die hintergrundbeleuchtete, mehrfarbige START-Bedienknopf, meldet dank der Multichrome- und Flashing-Funktionen in Echtzeit den Status des Topfspülers. Jede Farbe weist auf eine bestimmte Arbeitsphase hin: Weiß: Programmierung Rot: Anfüllung und Heizung Rot blinkend: Alarm Grün: Maschine bereit Grün und Blau blinkend: Zyklusende Blau: Zyklus in Betrieb Blau blinkend: Entleerung des Tanks, Entleerung des gesamten Boilers, Selbstreinigung und Regenerierung. 20/10/6/5 Körbe/Stunde. Waschvorgänge 180/360/540/720. Spülpumpe kW 2.9x2. Boilerheizung kW 9. Tankheizung kW 9. Gesamte Leistungsaufnahme kW 14.8. Tankkapazität L. 120. Boilerkapazität L. 20. Wasserverbrauch L. 8.6. Korbgröße cm. 1350x725. Einschubhöhe mm. 820. Maximale Einschubhöhe (Tabletten) 820. Geliefert mit: 1 x Edelstahlkorb, 1 x Edelstahl-Tabletteinsatz, 1 x Kleinteile Einsatz aus Edelstahl.



SERIE

Topfpülmaschinen

ARTIKELNUMMER

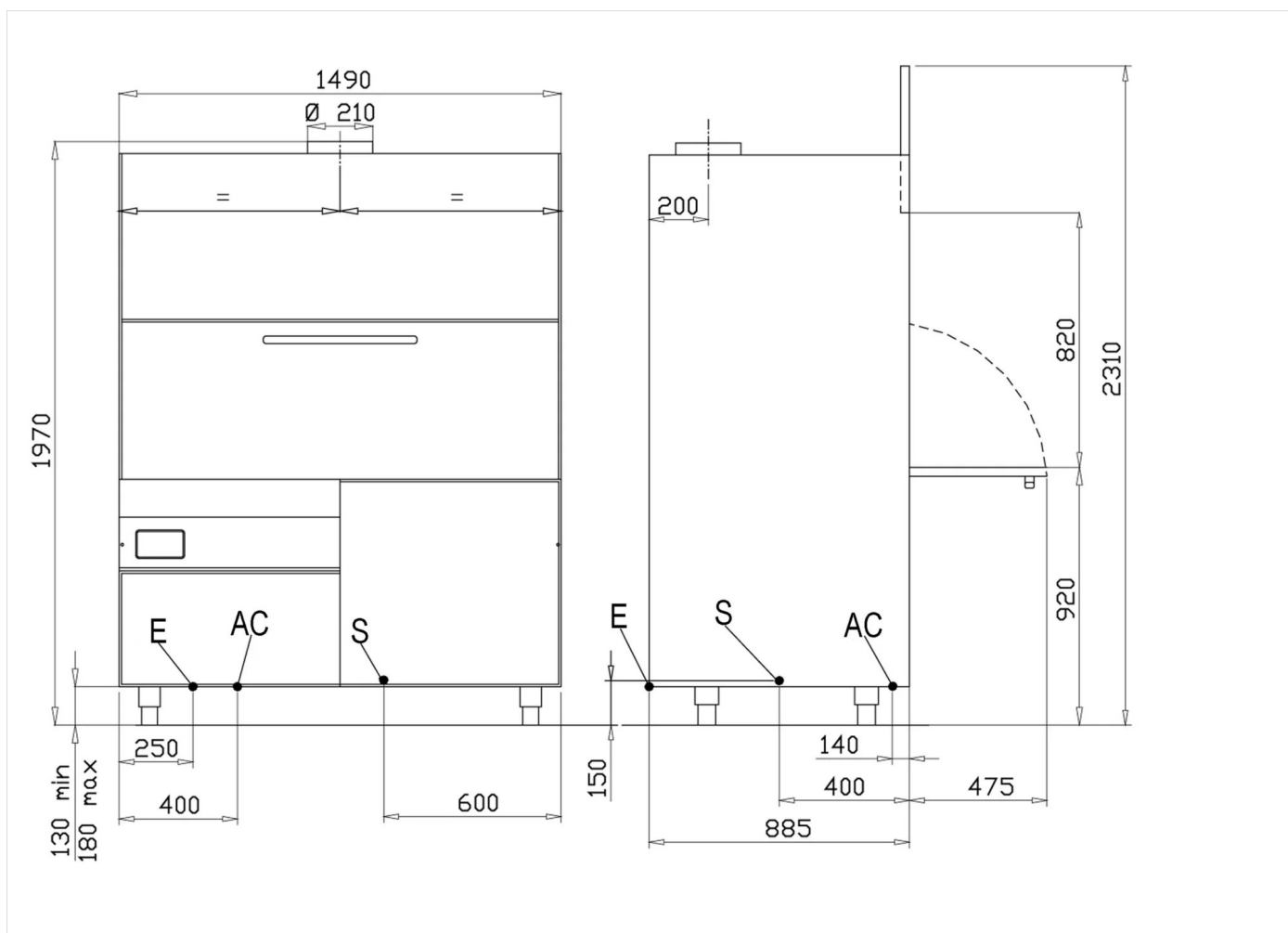
CR130I200

MODELL

MLP4S8P

PRODUKT

Elektrischer Topfpüler LP4-Serie Version Plus



INSTALLATIONSANGABEN

(E) Elektroanschluss:	400V 3N 50 Hz
(AF) Kaltwasserzulauf:	
(AC) Warmwasserzulauf:	
(S) Ablauf:	Ø24mm-H=230mm.

