

GAMA	CÓDIGO	MODELO	FUNCIÓN
MO - 70	CR1307280	NEFT78GMVG#	Fry-top - Placa de hierro

PRODUCTO

Fry-top a gas con placa mixta 1/3 ranurada y 2/3 lisa montado sobre mueble abierto

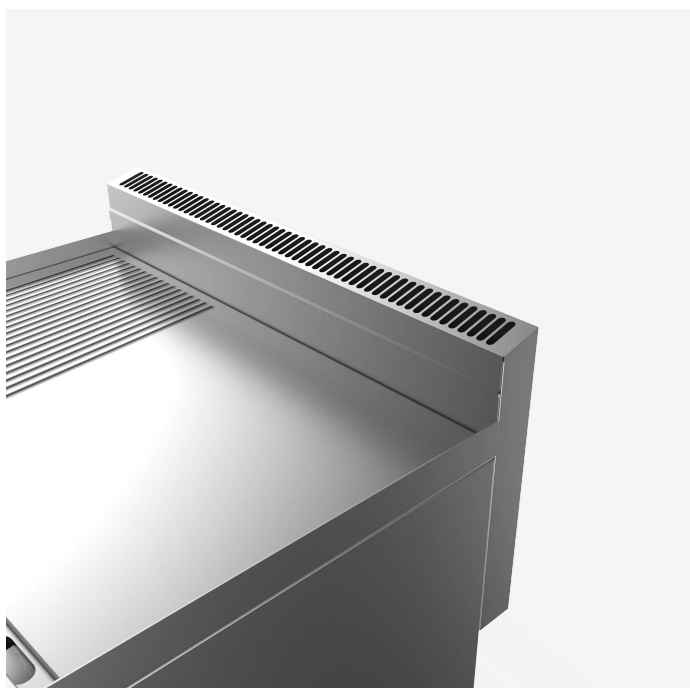


GAMA	CÓDIGO	MODELO	FUNCIÓN
MO - 70	CR1307280	NEFT78GMVG#	Fry-top - Placa de hierro

PRODUCTO

Fry-top a gas con placa mixta 1/3 ranurada y 2/3 lisa montado sobre mueble abierto

DETALLES



GAMA	CÓDIGO	MODELO	FUNCIÓN
MO - 70	CR1307280	NEFT78GMVG#	Fry-top - Placa de hierro

PRODUCTO

Fry-top a gas con placa mixta 1/3 ranurada y 2/3 lisa montado sobre mueble abierto



DETALLES TÉCNICOS

ANCHO (mm):	800
PROFUNDIDAD (mm):	700
ALTURA (mm):	870
PESO (Kg):	95
VOLUMEN (m ³):	0.8
POTENCIA GAS (kW):	12.5
DIM. INTERNAS BASE (mm):	760x560x340(h)
N. ZONAS DE COCCIÓN:	2
DIM. ZONAS DE COCCIÓN (mm):	796x555mm
DATOS ZONA DE COCCIÓN:	2x 6.25kW
ESPECIFICACIONES DEL PRODUCTO:	Placa 2/3 lisa y 1/3 ranurada AISI 430
RANGO TEMPERATURA (°C):	0-350 °C

DESCRIPCIÓN

Fry-top a gas sobre mueble abierto con plancha 2/3 lisa 1/3 ranurada, fabricado en acero inoxidable. Equipado con protección contra salpicaduras en tres lados y canal frontal con cajón extraíble para la recogida de grasa. Dos zonas de cocción. Calentamiento por quemador de acero completo con quemador piloto y termopar de seguridad. Suministro de gas controlado mediante llave con válvula. Superficie de cocción 79,6x55,5 cm. Espátula de acero inoxidable incluida. Base del mueble fabricado en acero inoxidable. Patas regulables en altura en acero inoxidable.



