

GAMA	CÓDIGO	MODELO	FUNCIÓN
MO - 70	CR1500910	NEFT78ELCVG	Fry Top

PRODUCTO

**Fry-top eléctrico con placa lisa cromada montado sobre mueble abierto**

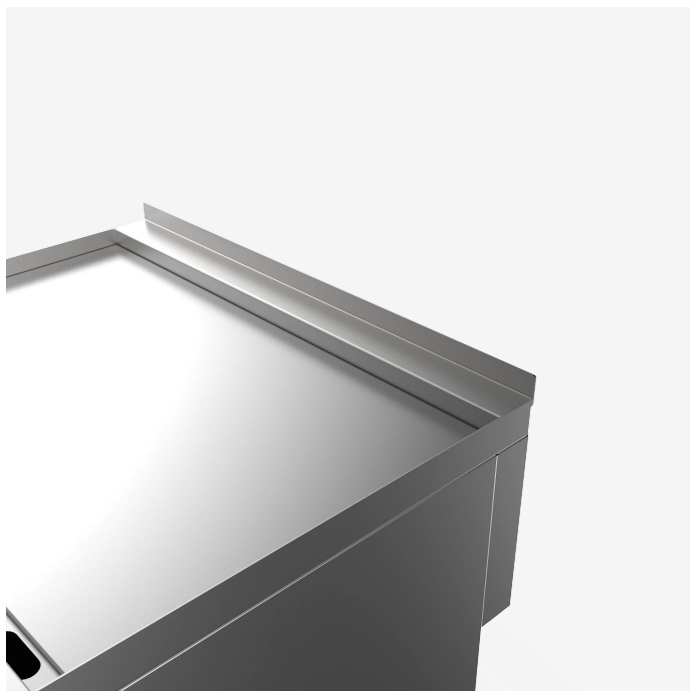


GAMA	CÓDIGO	MODELO	FUNCIÓN
MO - 70	CR1500910	NEFT78ELCVG	Fry Top

PRODUCTO

**Fry-top eléctrico con placa lisa cromada montado sobre mueble abierto**

DETALLES



GAMA	CÓDIGO	MODELO	FUNCIÓN
MO - 70	CRI500910	NEFT78ELCVG	Fry Top

PRODUCTO

**Fry-top eléctrico con placa lisa cromada montado sobre mueble abierto**



**DETALLES TÉCNICOS**

ANCHO (mm):	800
PROFUNDIDAD (mm):	700
ALTURA (mm):	870
PESO (Kg):	94
VOLUMEN (m <sup>3</sup> ):	0.8
POTENCIA ELÉCTRICA (kW):	7.8
VOLTAJE (V):	380-415 V 3N
DIM. INTERNAS BASE (mm):	760x560x340(h)
N. ZONAS DE COCCIÓN:	2
DIM. ZONAS DE COCCIÓN (mm):	796x555mm
DATOS ZONA DE COCCIÓN:	2x 3.9kW
ESPECIFICACIONES DEL PRODUCTO:	Placa lisa cromada
GRADO IP	IPX4
RANGO TEMPERATURA (°C):	0-280 °C

**DESCRIPCIÓN**

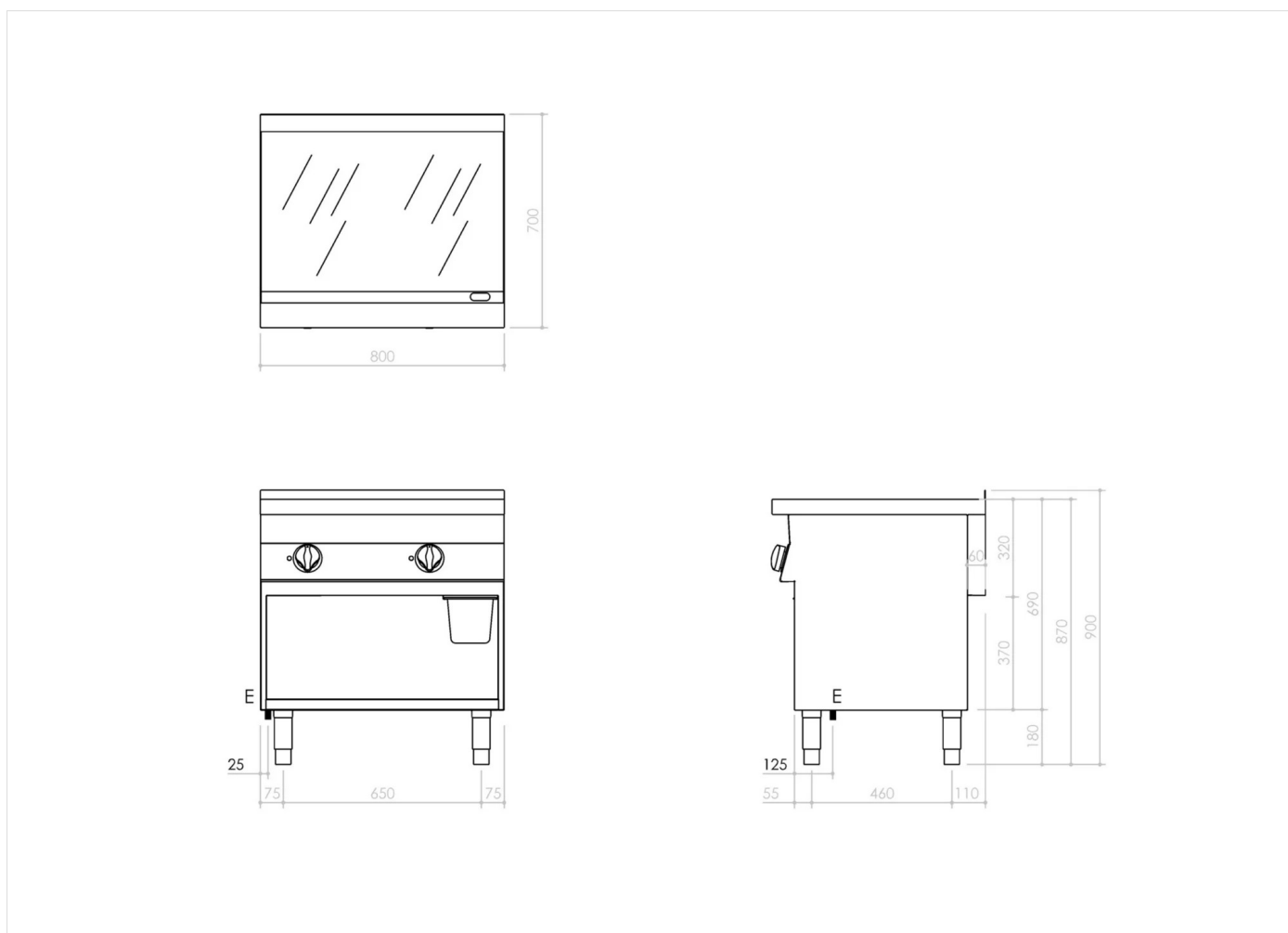
Fry-top eléctrico sobre armario abierto con placa lisa cromada, fabricado en acero inoxidable. Equipado con protección contra salpicaduras en tres lados y canal frontal con cajón extraíble para la recogida de grasa. Calentamiento por resistencias blindadas colocadas debajo de la placa. Dos zonas de cocción independientes controladas por un termostato regulable de 50°C a 300 ° C. Termostato de seguridad de reinicio manual. Superficie de cocción 79,6x55,5 cm. Cuchara de acero inoxidable incluida. Base del mueble fabricado en acero inoxidable. Patas regulables en altura en acero inoxidable.



GAMA	CÓDIGO	MODELO	FUNCIÓN
MO - 70	CR1500910	NEFT78ELCVG	Fry Top

PRODUCTO

**Fry-top eléctrico con placa lisa cromada montado sobre mueble abierto**



**DETALLES TÉCNICOS DE INSTALACIÓN**

(E) Conexión Eléctrica: **380-415 V 3N 50-60Hz**

