

GAMA	CÓDIGO	MODELO	FUNCIÓN
MO - 70	CRI307320	NEFT78EMVG#	Fry-top - Placa de hierro

PRODUCTO

Fry-top eléctrico con placa 1/3 ranurada y 2/3 lisa montado sobre mueble abierto

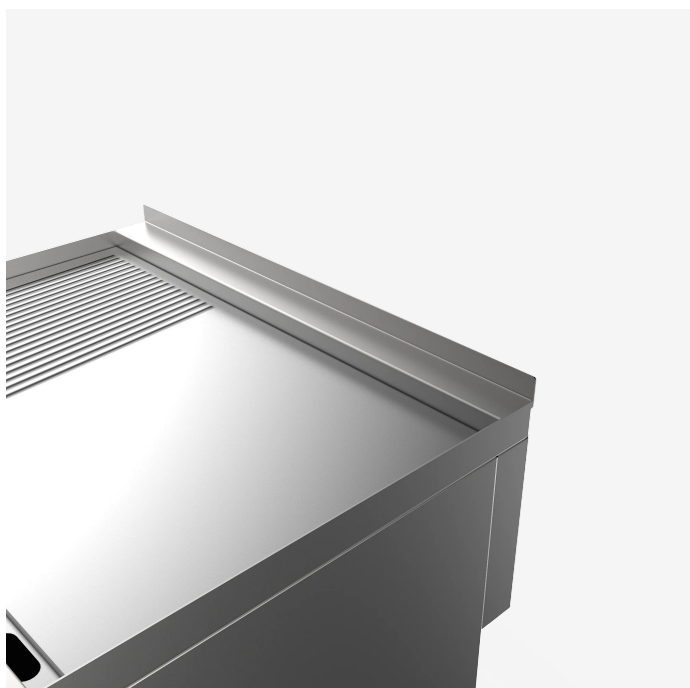


GAMA	CÓDIGO	MODELO	FUNCIÓN
MO - 70	CRI307320	NEFT78EMVG#	Fry-top - Placa de hierro

PRODUCTO

Fry-top eléctrico con placa 1/3 ranurada y 2/3 lisa montado sobre mueble abierto

DETALLES



GAMA	CÓDIGO	MODELO	FUNCIÓN
MO - 70	CRI307320	NEFT78EMVG#	Fry-top - Placa de hierro

PRODUCTO

Fry-top eléctrico con placa 1/3 ranurada y 2/3 lisa montado sobre mueble abierto



DETALLES TÉCNICOS

ANCHO (mm):	800
PROFUNDIDAD (mm):	700
ALTURA (mm):	870
PESO (Kg):	93
VOLUMEN (m ³):	0.8
POTENCIA ELÉCTRICA (kW):	7.8
VOLTAJE (V):	380-415 V 3N
DIM. INTERNAS BASE (mm):	760x560x340(h)
N. ZONAS DE COCCIÓN:	2
DIM. ZONAS DE COCCIÓN (mm):	796x555mm
DATOS ZONA DE COCCIÓN:	2x 3.9kW
ESPECIFICACIONES DEL PRODUCTO:	Placa 2/3 lisa y 1/3 ranurada AISI 430
GRADO IP	IPX4
RANGO TEMPERATURA (°C):	0-280 °C

DESCRIPCIÓN

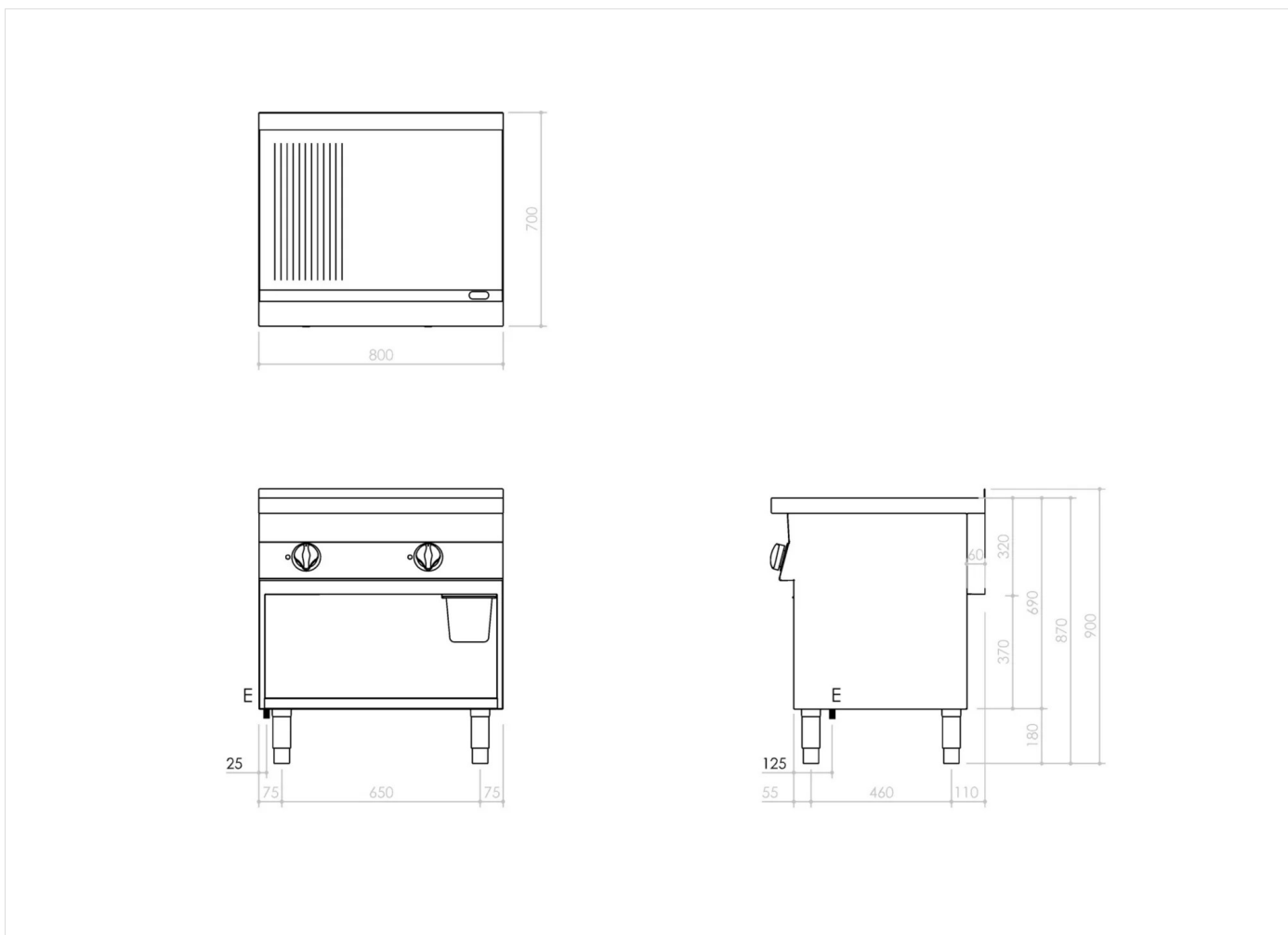
Fry-top eléctrico sobre mueble abierto con plancha 2/3 lisa 1/3 ranurada, fabricado en acero inoxidable. Equipado con protección contra salpicaduras en tres lados y canal frontal con cajón extraíble para recogida de grasas. Calentamiento por resistencias blindadas colocadas debajo de la placa. Dos zonas de cocción independientes controladas por termostato regulable de 50°C a 300 ° C. Termostato de seguridad de reinicio manual. Superficie de cocción 79,6x55,5 cm. Espátula de acero inoxidable incluida. Mueble fabricado en acero inoxidable. Patas regulables en altura en acero inoxidable.



GAMA	CÓDIGO	MODELO	FUNCIÓN
MO - 70	CR1307320	NEFT78EMVG#	Fry-top - Placa de hierro

PRODUCTO

Fry-top eléctrico con placa 1/3 ranurada y 2/3 lisa montado sobre mueble abierto



DETALLES TÉCNICOS DE INSTALACIÓN

(E) Conexión Eléctrica: 380-415 V 3N 50-60Hz

