

GAMA	CÓDIGO	MODELO	FUNCIÓN
MI - 90	MAMCOOO2960	PC94GT	Cocinas de Gas

PRODUCTO

Cocina a gas de 2 fuegos de sobremesa



GAMA	CÓDIGO	MODELO	FUNCIÓN
MI - 90	MAMCOOO2960	PC94GT	Cocinas de Gas

PRODUCTO

Cocina a gas de 2 fuegos de sobremesa



DETALLES TÉCNICOS

ANCHO (mm):	400
PROFUNDIDAD (mm):	920
ALTURA (mm):	250
PESO (Kg):	34
VOLUMEN (m ³):	0.25
POTENCIA GAS (kW):	16
N. ZONAS DE COCCIÓN:	2
DATOS ZONA DE COCCIÓN:	1x 6kW 1x 10kW

DESCRIPCIÓN

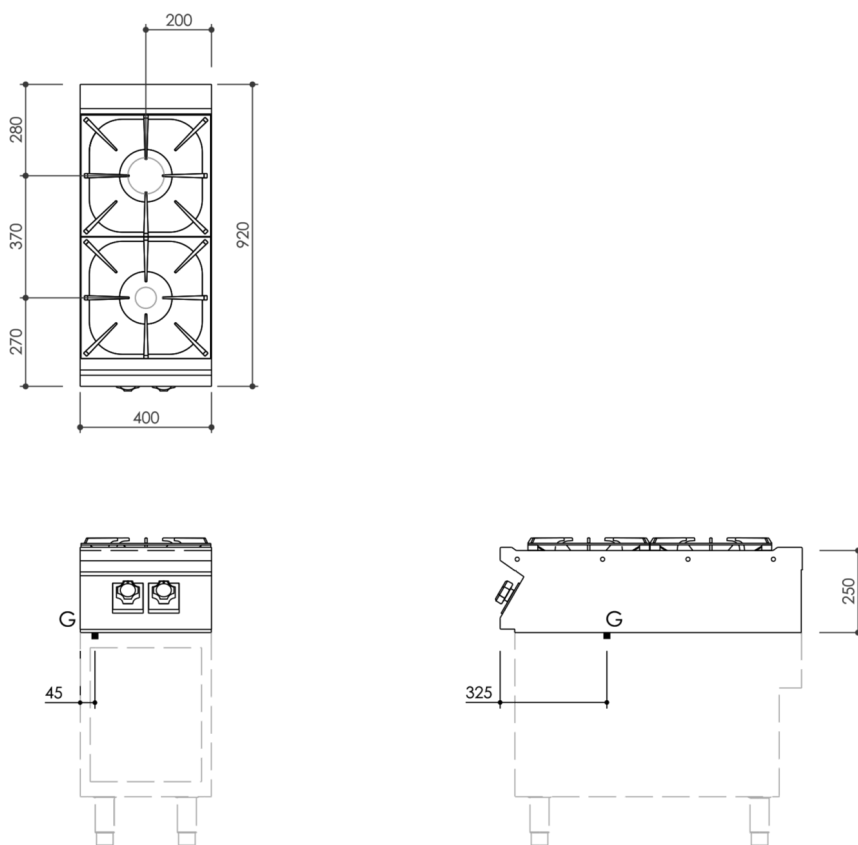
Encimera de cocción de gas Top realizada en acero inoxidable AISI 304. Encimera de 20/10 estampada con borde anterior antiderrame, apta para unión lateral con junta hermética de serie. Encimera con preinstalación para el accesorio columna de agua. Dos quemadores principales con potencia máxima de 6 y 10 kW fijados herméticamente a la encimera. Mandos ergonómicos, especialmente diseñados con una forma que evita filtraciones de agua. Regulación de la potencia de 2,5 a 10 kW mediante válvula con termopar de seguridad. Encendido del quemador principal mediante quemador piloto permanente de bajo consumo (170 W). Quemador piloto y termopar situados bajo el cuerpo del quemador principal, protegidos de golpes y derrames. Encimera de cocción dotada de robustas parrillas en hierro fundido esmaltadas RAAF, resistentes a ácidos, álcalis y llama; además, las parrillas son adecuadas tanto para recipientes pequeños como grandes. Grado de protección contra el agua IPX5.



GAMA	CÓDIGO	MODELO	FUNCIÓN
MI - 90	MAMCOOO2960	PC94GT	Cocinas de Gas

PRODUCTO

Cocina a gas de 2 fuegos de sobremesa



DETALLES TÉCNICOS DE INSTALACIÓN

(G) Llegada Gas: $\text{Ø}1/2''$

