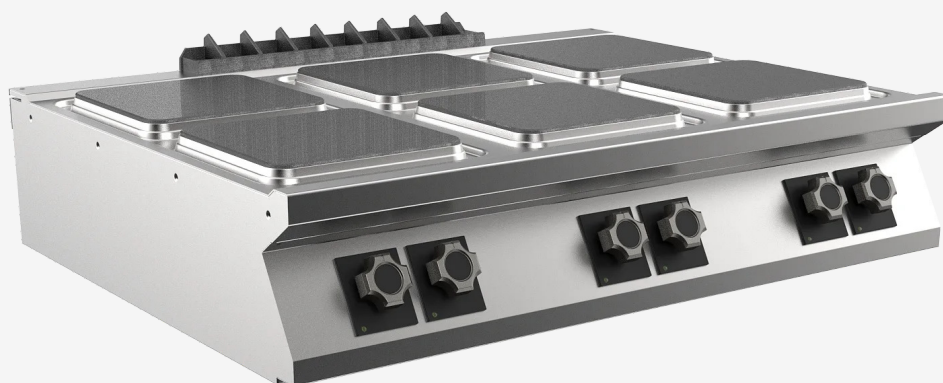


GAMMA	CODICE	MODELLO	FUNZIONE
MI - 90	MAMCOOO3260	PC9I2ETPQ	Cucine Elettriche

PRODOTTO

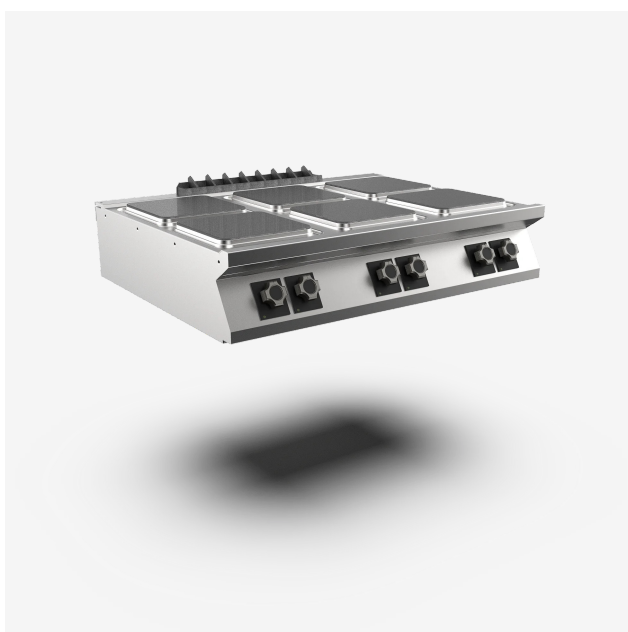
Piano cottura 6 piastre quadrate elettrico Top



GAMMA	CODICE	MODELLO	FUNZIONE
MI - 90	MAMCOOO3260	PC9I2ETPQ	Cucine Elettriche

PRODOTTO

Piano cottura 6 piastre quadrate elettrico Top



DATI TECNICI

LARGHEZZA (mm):	1200
PROFONDITA' (mm):	920
ALTEZZA (mm):	250
PESO (Kg):	101
VOLUME (m ³):	1.2
POTENZA EL. (kW):	24
ALIMENTAZIONE (V):	VAC400-3N
N° ZONE COTTURA:	6
DIM. ZONE COTTURA (mm):	6x 300x300mm
DETTAGLI ZONE COTTURA:	6x 4kW
GRADO IP:	IPX5

DESCRIZIONE

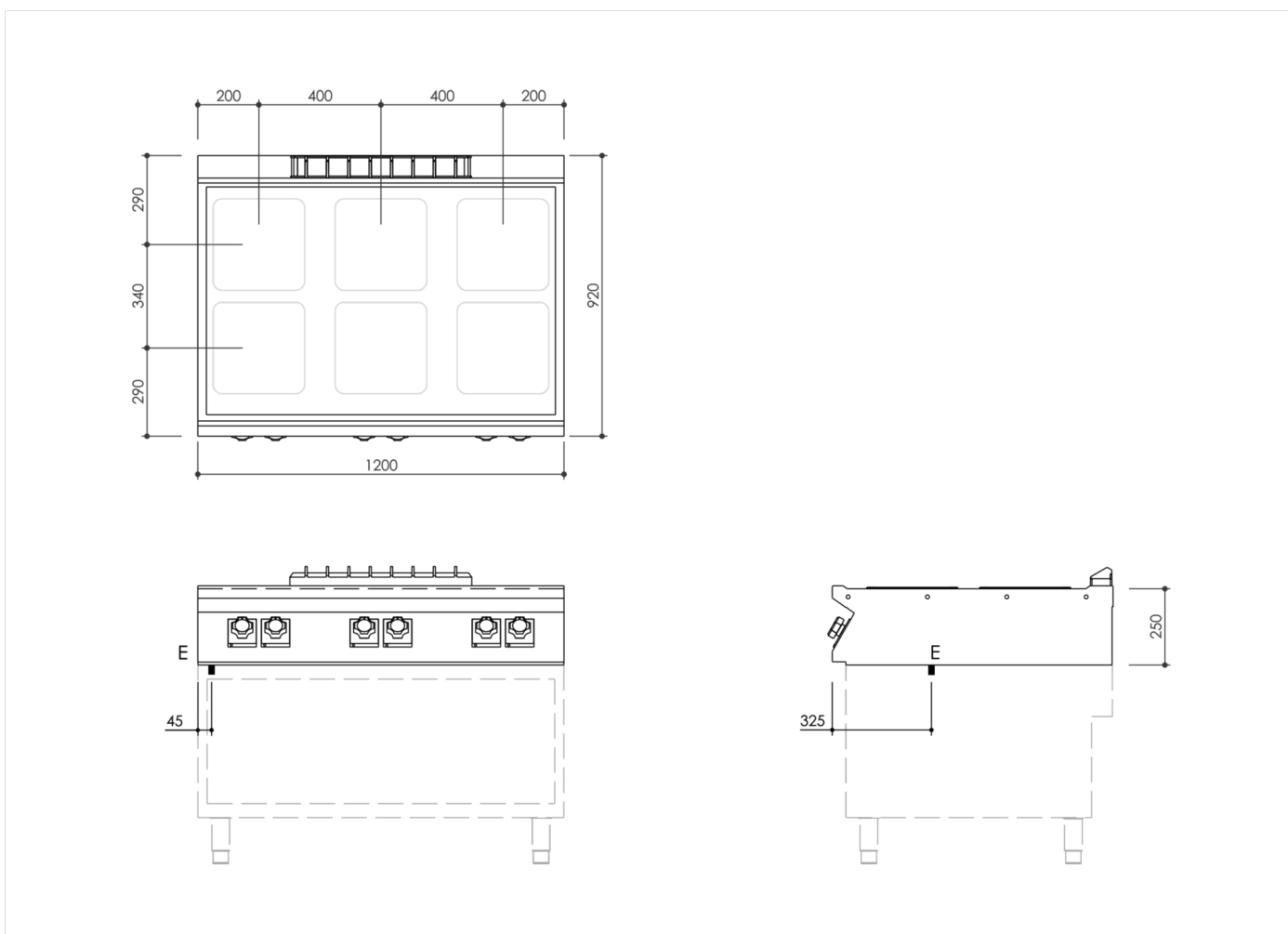
Piano di cottura elettrico Top, realizzato in acciaio inox AISI 304. Piano in 20/10 stampato con bordo anteriore antitrascinamento, predisposto per l'unione di testa con guarnizione ermetica in dotazione. Piano predisposto per il montaggio dell'accessorio colonnina acqua. Apparecchiatura composta da piastre di riscaldamento quadrate Ø 300 mm, in ghisa, n° 6 con potenza di 4 kW ciascuna ciascuna fissate ermeticamente al piano. Manopole ergonomiche con geometria di protezione alle infiltrazioni d'acqua, dotate di lampade spia integrate per la visualizzazione immediata del funzionamento e della temperatura raggiunta. Regolazione del riscaldamento a 7 posizioni. Piastre dotate di termostato di sicurezza a ripristino automatico che interviene in caso utilizzo a vuoto o con pentola inadatta. Grado di protezione all'acqua IPX5.



GAMMA	CODICE	MODELLO	FUNZIONE
MI - 90	MAMCOOO3260	PC912ETPQ	Cucine Elettriche

PRODOTTO

Piano cottura 6 piastre quadrate elettrico Top



DATI TECNICI DI INSTALLAZIONE

(E) Allacciamento Elettrico: VAC400-3N 50/60Hz

