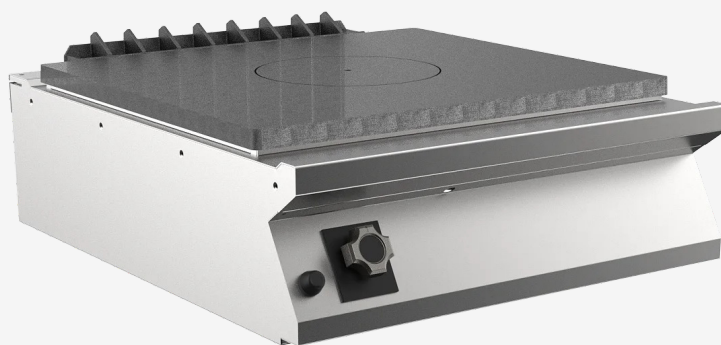


GAMA	CÓDIGO	MODELO	FUNCIÓN
MI - 70	MAMCOOOO2IO	TP78GT	Todo plancha radiante

PRODUCTO

Cocina a gas todo plancha radiante de sobremesa



GAMA	CÓDIGO	MODELO	FUNCIÓN
MI - 70	MAMCOOOO2IO	TP78GT	Todo plancha radiante

PRODUCTO

**Cocina a gas todo plancha radiante de sobremesa**



**DETALLES TÉCNICOS**

ANCHO (mm):	800
PROFUNDIDAD (mm):	750
ALTURA (mm):	250
PESO (Kg):	78
VOLUMEN (m <sup>3</sup> ):	0.4
POTENCIA GAS (kW):	9
N. ZONAS DE COCCIÓN:	1
DIM. ZONAS DE COCCIÓN (mm):	780x580
DATOS ZONA DE COCCIÓN:	1 x 9 kW

**DESCRIPCIÓN**

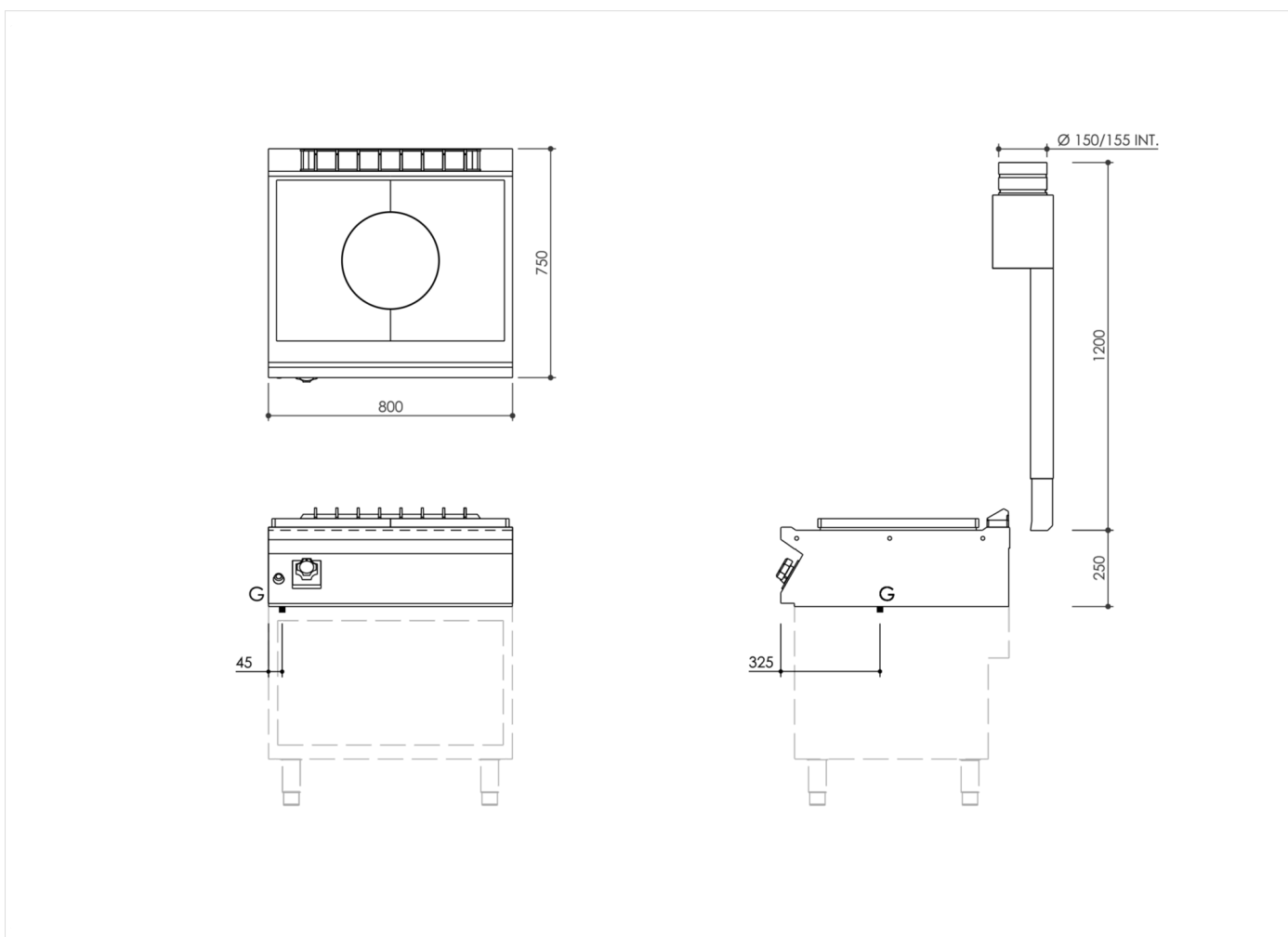
Plancha radiante de gas Top, realizada en acero inoxidable AISI 304. Encimera de 20/10 estampada con borde anterior antiderrame, apta para unión lateral con junta hermética de serie. Encimera con preinstalación para el accesorio columna de agua. Plancha radiante de 780x700 mm en hierro fundido de gran espesor con nervaduras para mejor difusión del calor, dotada de anillo central con orificio. Quemador de doble corona en acero cromado, de elevada potencia para alcanzar una temperatura de 500 °C en el centro de la plancha y de 200 °C en los bordes; quemador con llama piloto con encendido piezoeléctrico y termopar de seguridad. Mandos ergonómicos, especialmente diseñados con una forma que evita filtraciones de agua. Salida de gas con válvula termostática de seguridad. Grado de protección contra el agua IPX5.



GAMA	CÓDIGO	MODELO	FUNCIÓN
MI - 70	MAMCOOOO2IO	TP78GT	Todo plancha radiante

PRODUCTO

Cocina a gas todo plancha radiante de sobremesa



DETALLES TÉCNICOS DE INSTALACIÓN

(G) Llegada Gas:

Ø1/2"

