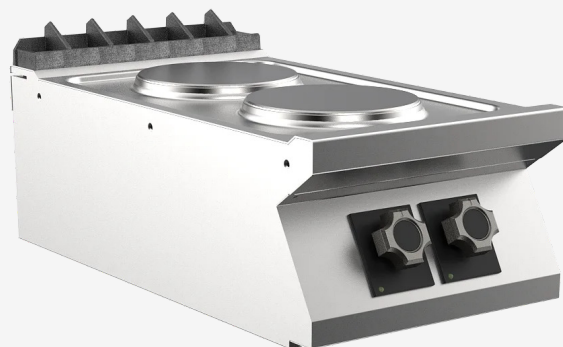


GAMA	CÓDIGO	MODELO	FUNCIÓN
MI - 70	MAMCOOOO250	PC74ETPT	Cocinas Electricas

PRODUCTO

Cocina eléctrica de 2 zonas con placas redondas de sobremesa



GAMA	CÓDIGO	MODELO	FUNCIÓN
MI - 70	MAMCOOOO250	PC74ETPT	Cocinas Electricas

PRODUCTO

Cocina eléctrica de 2 zonas con placas redondas de sobremesa



DETALLES TÉCNICOS

ANCHO (mm):	400
PROFUNDIDAD (mm):	750
ALTURA (mm):	250
PESO (Kg):	27
VOLUMEN (m ³):	0.2
POTENCIA ELÉCTRICA (kW):	5.2
VOLTAJE (V):	VAC400 3N / VAC230 3
N. ZONAS DE COCCIÓN:	2
DIM. ZONAS DE COCCIÓN (mm):	2 x Ø 220
DATOS ZONA DE COCCIÓN:	2 x 2,6 kW
GRADO IP	IPX5
RANGO TEMPERATURA (°C):	0-500 °C

DESCRIPCIÓN

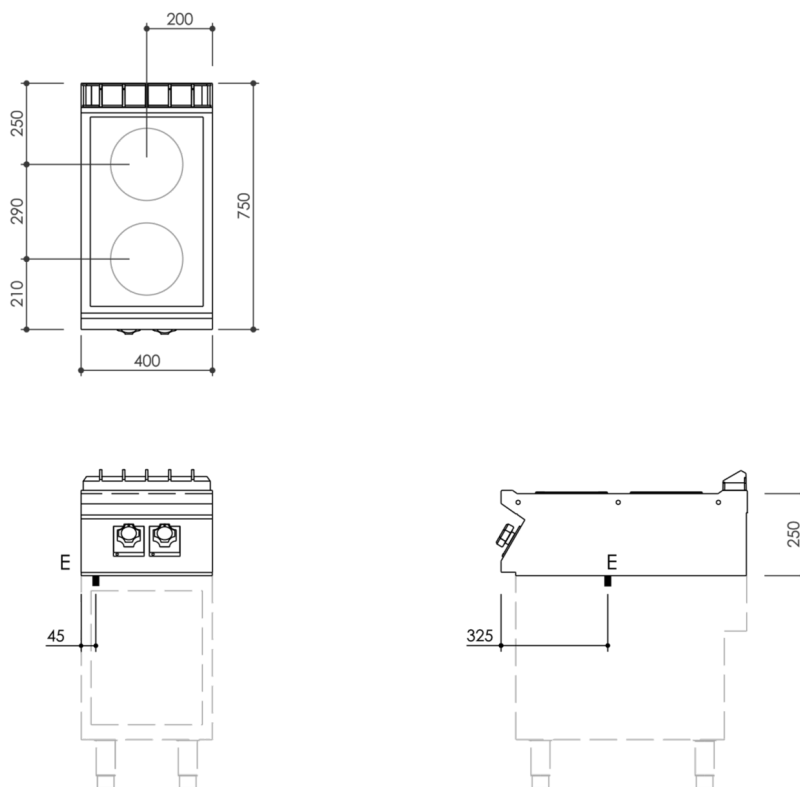
Encimera de cocción eléctrica Top realizada en acero inoxidable AISI 304. Encimera de 20/10 estampada con borde anterior antiderrame, apta para unión lateral con junta hermética de serie. Encimera con preinstalación para el accesorio columna de agua. Dos placas de cocción circulares Ø 220 mm en hierro fundido con 2,6 kW de potencia cada una, fijadas herméticamente a la encimera. Mandos ergonómicos, especialmente diseñados con una forma que evita filtraciones de agua, dotados de testigos que indican de inmediato el funcionamiento y la temperatura alcanzada. Regulación del calor de 7 posiciones. Placas con termostato de seguridad de rearme automático que actúa en caso de recipiente ausente o inadecuado. Grado de protección contra el agua IPX5.



GAMA	CÓDIGO	MODELO	FUNCIÓN
MI - 70	MAMCOOOO250	PC74ETPT	Cocinas Electricas

PRODUCTO

Cocina eléctrica de 2 zonas con placas redondas de sobremesa



DETALLES TÉCNICOS DE INSTALACIÓN

(E) Conexión Eléctrica:

VAC400 3N / VAC230 3 50/60Hz

